

# 掃除

## □ 患者さんが感じる不便さには

「掃除のときに力が入らない」  
「掃除機が重い」  
「ホコリやカビを吸いこむおそれがある」  
「トイレ掃除や風呂掃除ができない」  
などがあります

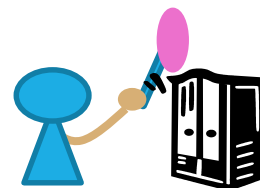
## □ 原因

治療や症状による影響で、手に力が入らなかつたり、しびれたり重いものを持つことがむずかしいときがあります。

また、治療による免疫力の低下によって、身近な環境中のホコリやカビにより、感染症をひき起こす可能性があります。

## □ 生活の工夫

- ・ **掃除機**は重いので、床は市販の清掃クロスを使用するとよいでしょう。
- ・ **はたき掃除**は、ホコリがまう原因になるので、市販の清掃クロスやハンディーモップを利用するとよいでしょう。



はたくのではなく、  
ふき取るように

- ・ **掃除をするとき**  
窓を開け、換気をしながら行いましょう。掃除のときはマスクをつけて行くと、ホコリなどの吸い込みを防ぐことができます。
- ・ **掃除が終わった後**  
石鹸でよく手を洗い、うがいをしましょう。
- ・ 掃除代行サービスを利用する方法もあります。